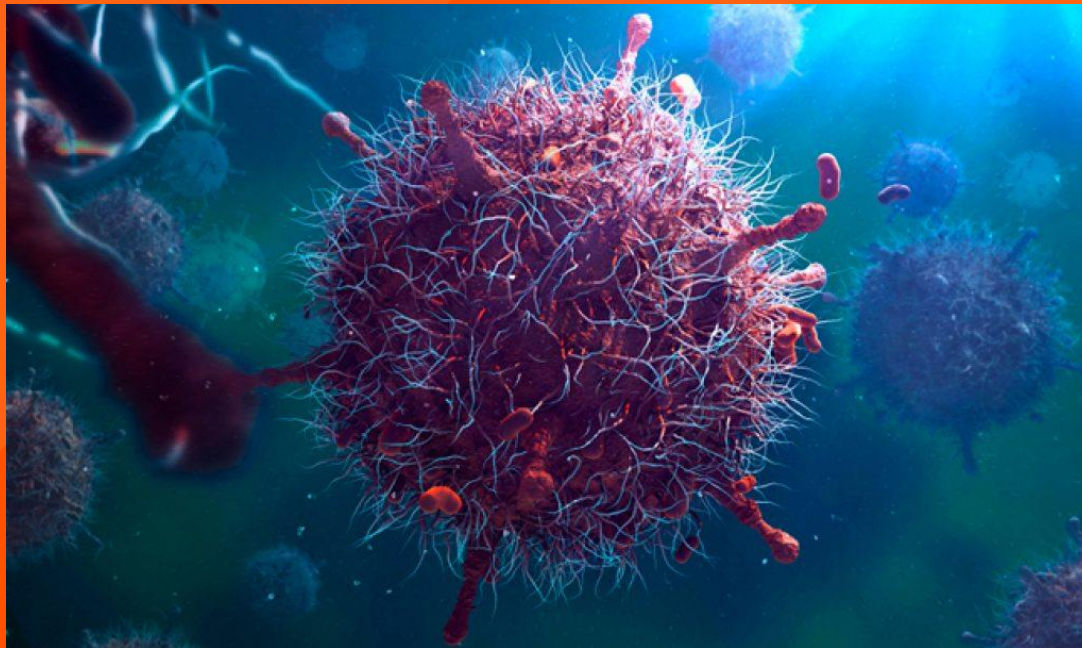


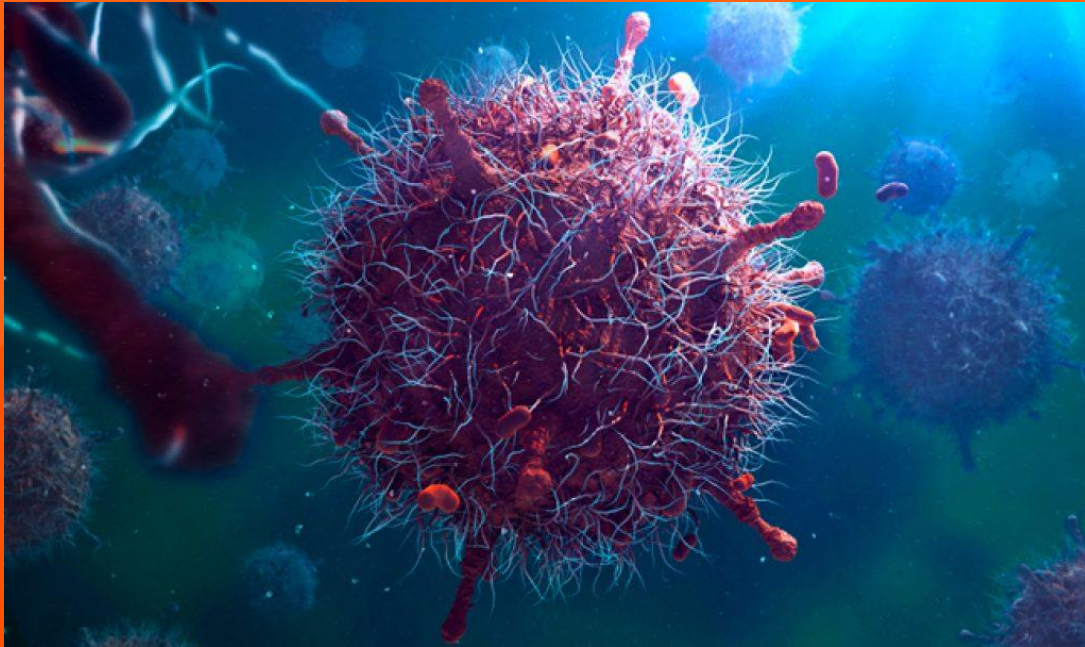
Een zelfbewuste Witte Keten!



In een ramp sta je niet alleen, dus ook in de voorbereiding niet!



GGD Crisisbeheersing



Limburg Noord:

❖ *Veiligheidsregio:*

- *GGD Limburg Noord*
- *GHOR*
- *Brandweer Limburg Noord*

Zuid Limburg:

❖ *Veiligheidsregio:*

- *Veel samenwerkingspartners*

❖ *GGD Zuid Limburg:*

- *GHOR*

Afdelingen GGD Zuid Limburg

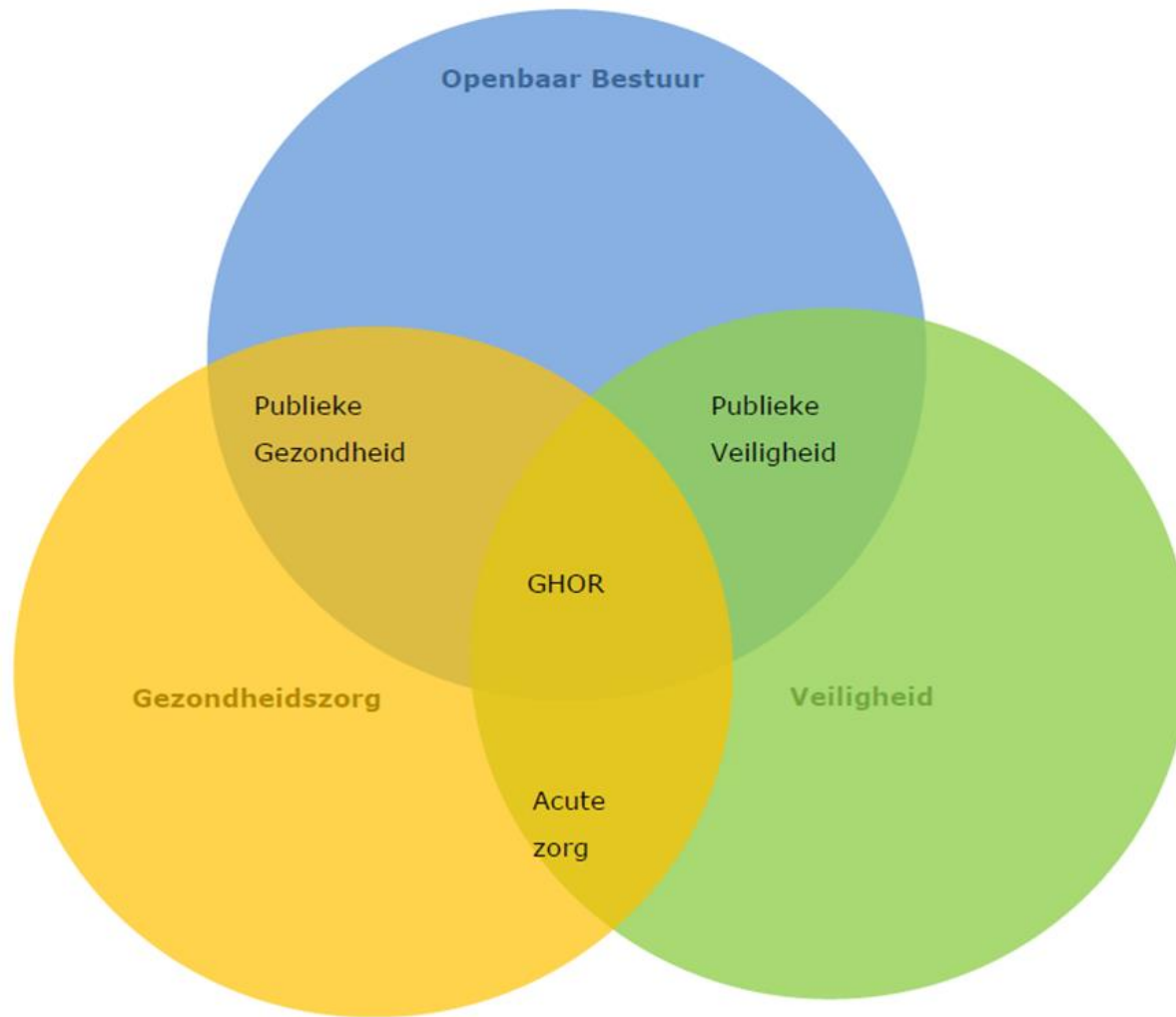
- gezondheid en Maatschappelijke Participatie (GMP)
- jeugdgezondheidszorg (JGZ)
- kennis & innovatie (K&I)
- seksuele gezondheid, infectieziekten en milieu (SIM)
- acute zorg(AZ) (Zuid Limburg)

Crisisbeheersing GGD Zuid Limburg

- 2 processen:
- Acute gezondheidszorg:
 - Coördinatie geneeskundige hulp voor gewonden als gevolg van rampen/incidenten (triage, transport, treatment)
- Publieke gezondheidszorg:
 - Psychosociale Hulpverlening (PSH)
 - Gezondheidsonderzoek na rampen (GOR)
 - Infectieziektebestrijding (IZB)
 - Medische Milieukunde (MMK)
 - Acute Zorg (RAV)

GROP - GRIP

- **GROP** = GGD RampenOpvangPlan = crisisplan GGD
- **GRIP** = Gecoördineerde Regionale Incidentbestrijdings Procedure



Hoe werkt het crisisplan (GROP)?

- <https://www.youtube.com/watch?v=HfaZIe4hcU>

Infectieziektebestrijding (IZB)

Waar liggen de uitdagingen bij een grootschalige uitbraak voor de unit IZB?

- Zichtbaar zijn: neem ons mee vanaf stap 1.
- Afstemming en communicatie (intern en extern)
- Continuïteit van reguliere processen.



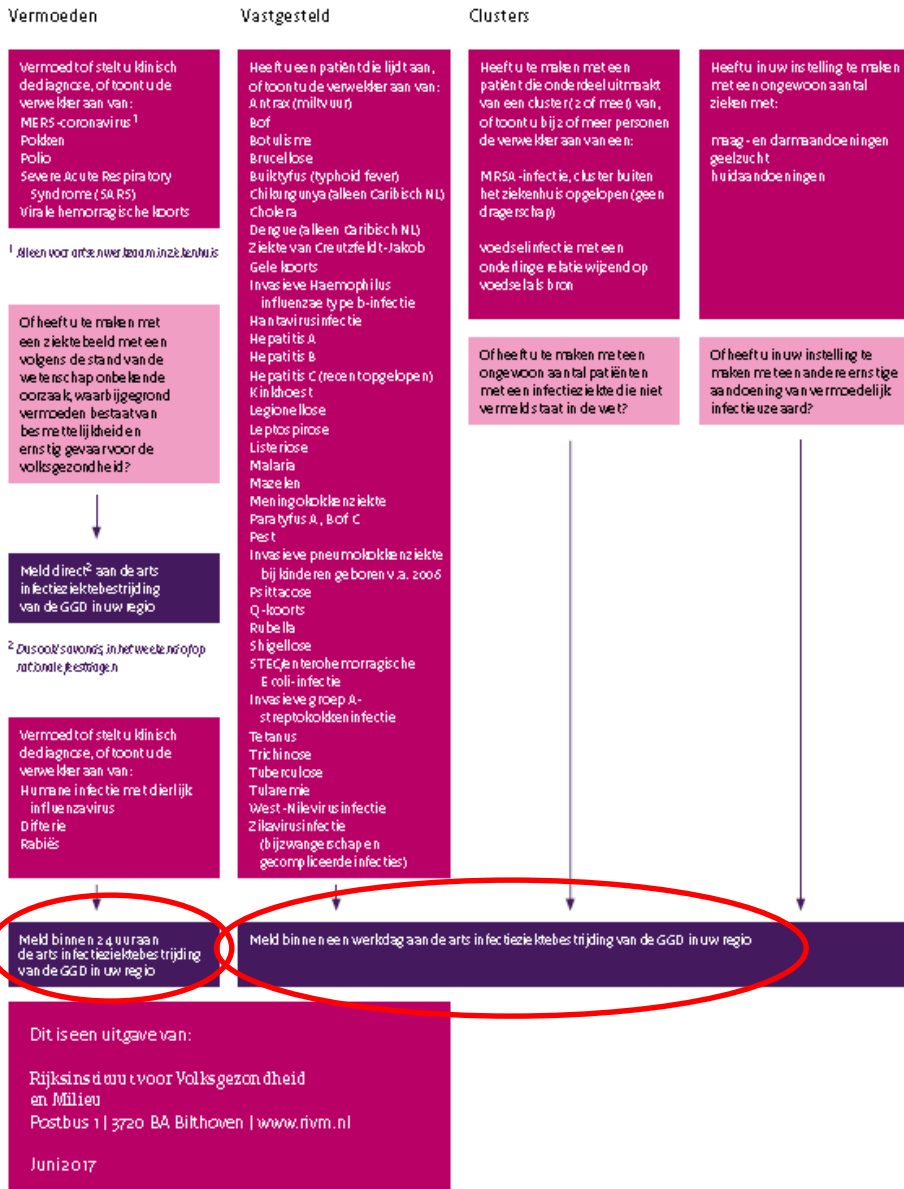
Wat verwacht de GGD van de Keten?

- Goede crisiscommunicatie, neem ons tijdig mee in het proces.
- Afstemming en rust bewaren essentieel.
- Bij infectie -> [Meldplicht](#) door behandelaar, laboratoria, instellingen.

Infectieziektebestrijding 24 uursdienst:

- GGD Zuid Limburg 088-8805075
- GGD Limburg Noord 088-0026408





zorgt op verzoek van de gemeentelijke gezondheidsdienst ervoor dat nader onderzoek wordt eren dat de gemeentelijke gezondheidsdienst van het resultaat op de hoogte wordt gesteld.

nnen nadere regels worden gesteld omtrent de wijze waarop en de termijn waarbinnen de melding

vensverwerking bij de aanvraag, bedoeld in het eerste lid, en de melding worden bij regeling van

ar voor infectieziekten kwetsbare populaties verblijven of samenkomen voor een of meer dagdelen ke gezondheidsdienst van de gemeente waarin de instelling gelegen is, op de hoogte van het ntal zieken met maag- en darmaandoeningen, geelzucht, huidaandoeningen of andere ernstige : infectueuze aard in de desbetreffende populatie of bij het begeleidend of verzorgend personeel.

nnen nadere regels worden gesteld over de wijze waarop en de termijn waarbinnen de

A-ziekten

- Bij vermoeden van A-ziekten:
 - MERS
 - Pokken
 - Polio
 - SARS
 - Virale hemorrhagische koorts (*Marburg-, Ebolavirus*)
- **Of** Ziektebeeld met onbekende oorzaak, waarbij vermoeden bestaat van ernstig gevaar voor de volksgezondheid.

Direct melden (24/7) bij de GGD, unit IZB.

Onrust?

- Bij verheffing van B-ziekten (o.a. mazelen, meningokokken, Q-koorts, legionella,) en onrust bij de bevolking -> contact met de GGD, unit IZB.
- Antrax (miltvuur), verdenking poederbrief, pakketje -> contact met de GGD eventueel via de GAGS.

Wat kunnen wij voor de keten betekenen

- Infectieziekten expert.
- 24- uurs bereikbaarheidsdienst.
- Surveillance van infectieziekten in de regio, landelijk en internationaal.
- Informeren en adviseren aan ketenpartners in het veld (huisartsen, kinderopvang, scholen, verloskundigen etc.)
- Korte lijnen met Laboratoria in de regio.
- Korte lijn met RIVM-LCI
- Proactief informeren bij verheffing of bijzondere situaties.